



## DATA

Spänning	230 Vac
Frekvens	50 Hz
Kapslingsklass	IP 20
Skyddsklass	Klass I
Godkänd	CE

## UTFÖRANDEN

- Med inbyggt aggregat och STS självtestsystem\*
- För centralt batteri back-up
- Endast utan piktogram

## MONTAGESÄTT STANDARD

- Infälld

## FÄRGVAL

	Vit
	Svart
	Krom
	Guld

## STS SJÄLVTESTSYSTEM

	Test
	Ansluten till 230v
	Fel på ljuskälla
	Fel på batteri
	Fel på elektronik

\*STS självtestsystem gör automatiskt ett test under en minut en gång i veckan och var 26:e vecka sker ett 60 minuters test. Eventuella fel indikeras med tydliga dioder på armaturens utsida. Dioderna talar även om vad som är felaktigt; elektronik, batteri eller ljuskälla. Fellarmet kan vidarekopplas genom en potentialfri kontakt (ingår som standard).



G3-Diod-NL-Krom



G3-Diod-PR-Svart-SS



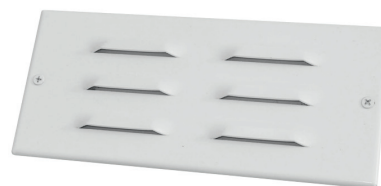
G3-Diod-PR

**GEMINI** är nödbelysningsarmaturer främst avsedda för belysning av trappor och gradänger, men kan med fördel även monteras lågt på vägg.

Välj mellan prismafront eller nedåtriktat ljus. Prismafronten ger mest ljus, medan nedåtriktat ljus rekommenderas i trappor där för starkt ljus kan bli störande för de som befinner sig på scen. (kontakta oss för avståndstabel).

Diodernas fördel, bortsett från deras extremt långa livslängd, är att de inte är känsliga för vibrationer. Med inbyggt aggregat levereras armaturen som standard med STS självtestsystem\*. Elektronisk tändning är standard vid utförande för centralt batteri back-up.

Gemini finns som standard i färger som visas ovan samt kan naturligtvis anpassas efter era önskemål. Gemini kan också måttbeställas. Piktogram med ram kan fås på begäran. Kontakta oss för mer information.



G3-PL-NL-VIT

Beställningsnr	Utförande						Tillval		
	Färgval	Nedåtriktat ljus	Prismafront	Inbyggt aggregat med STS	Lyser endast vid nödrift	För centralt batteri back-up	Infällt utförande	Utanpåliggande montage	Sparksydd
G1-Diod-STS-TAK	Vit/Svart/Guld/Krom	✓	✓				✓	-UM	
G2-Diod-STS-TAK	Vit/Svart/Guld/Krom	✓	✓	✓			✓	-UM	
G3-Diod-TAK	Vit/Svart/Guld/Krom		✓			✓	✓	-UM	
G3-Diod-NL	Vit/Svart/Guld/Krom	✓				✓	✓	-UM	
G3-Diod-PR	Vit/Svart/Guld/Krom		✓			✓	✓	-UM	-SS
G3-PL-NL	Vit/Svart/Guld/Krom	✓				✓	✓	-UM	
G3-PL-PR	Vit/Svart/Guld/Krom		✓			✓	✓	-UM	-SS

Ljuskälla/or ingår alltid vid leverans

Teknisk beskrivning på baksidan.

## Teknisk beskrivning

<b>KABELINFÖRING</b>	G1-Diod, G3-PL	5st 19 mm, 2 på baksidan 2st på höger kortsida, 1st på vänster kortsida
<b>ANSLUTNING</b>	G3-Diod	6st 19mm, 2st på baksida, 2st på varje kortsida
	G1	4x2,5 mm <sup>2</sup> ej överkopplingsbar
	G3	3x2,5 mm <sup>2</sup> överkopplingsbar
<b>LJUSKÄLLA/OR</b> (ingår vid leverans)	G1-Diod	8st 0,1W vita lysdioder
	G3-Diod	16st 0,1W vita lysdioder (total effekt G3-Diod vid centralt aggregat = 2W)
	G3-PL	1x7W PL 2G7 lysrör
<b>BATTERITYP</b>	G1-Diod	NiMh 2,4V 2,1Ah

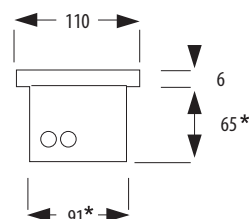
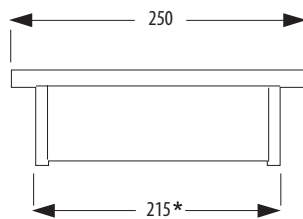
### VIKT

Vikttabell	(kg)
G1-Diod	1,0
G3-Diod	0,5
G3-PL	0,9

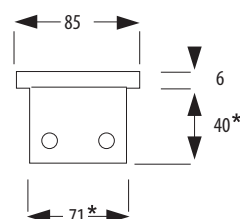
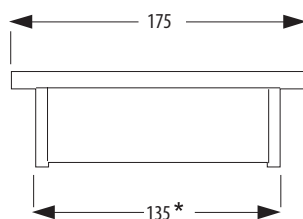
### MÅTT

(kan även måttbeställas)

G1-Diod / G3-PL  
(\* = infällnadsmått)



G3-Diod  
(\* = infällnadsmått)



### FÖRVÄNTAD LIVSLÄNGD

	Förväntad livslängd* (år)	Bergdahls AB GARANTI** (år)
Amaturstomme	> 10	4
Elektronik	> 10	4
Batteri	> 4	4
Ljuskälla	> 10	4



\*Med förväntade livslängder avses den tid som komponenten normalt förväntas fungera. Det förekommer dock att komponenten fungerar både kortare och längre tid. Den förväntade livslängden är beräknad efter normala omgivningsförhållanden. Exempelvis kan värme, kyla, dagsljus (UV-ljus), vibrationer förkorta livslängden.

\*\*Bergdahls garanti ger ny komponent om denna slutat fungera inom angiven garantitid.

### ATT TÄNKA PÅ VID DIMRING

- För 0 – 10 V DC
- När armaturen går över till nöddriftsläge (batteridrift) går den alltid upp till full effekt.
- Vid utförande med STS självtestsystem sker inga tester när armatur är dimrad utan test skjuts tills den står i normalläge (för att undvika att ljuset blir för starkt om test sker t.ex under föreställning på teater eller biograf). Därför viktigt att armaturen inte dimras konstant, utan att det finns tillfällen då den är i normalt läge.