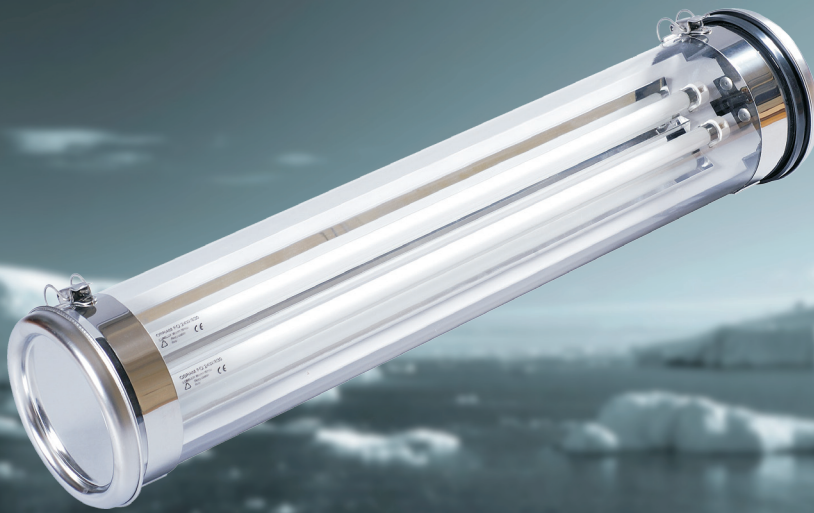
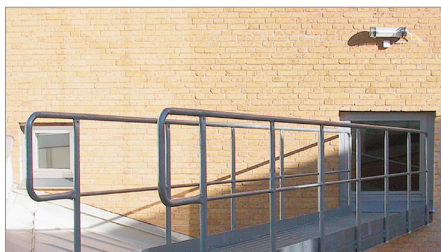


Klarar ned till -35°C



SERPENS TERMO Kapslad nödbelysningsarmatur med inbyggt värmeelement som värmer armaturen vid kall omgivningstemperatur. Eftersom uppvärmningen styrs av termostat uppvärms inte armaturen vid normal omgivningstemperatur. Lämplig för användning utomhus eller i frysrum (ner till -35°C).

Samtliga utvändiga metalldelar i rostfritt stål. Hölje av ren polykarbonat. Med inbyggt aggregat levereras armaturen som standard med STS självtestsystem*. HF-don är standard vid utförande för centralt batteri back-up.



DATA

Spänning	230 Vac
Frekvens	50 Hz
Kapslingsklass	IP 68
Skyddsklass	Klass I
Godkänd	CE
Läsavstånd	30m

UTFÖRANDE

- Med inbyggt aggregat & STS självtestsystem*
- Med inbyggt CIS bus-system**
- För centralt batteri back-up
- Med eller utan piktogram

MONTAGESÄTT STANDARD

- Dikt tak/vägg
Tillval enligt nedan eller enligt era önskemål, ex längre pendel

FÄRGVAL



Beställningsnr	Utförande		Tillval		Piktogram				
	Inb. aggregat med STS	För centralt batteri back-up	Potentialfri kontaktutgång För CIS bus-system	Pendel 500 mm	Flaggkonsol	↓	→	←	↑
ST1-8-ST5	✓		-POT -CIS	-P500	-FK	↓	→	←	↑
ST3-8		✓		-P500	-FK	↓	→	←	↑
ST1-18-ST5	✓		-CIS			↓	→	←	↑
ST3-18		✓				↓	→	←	↑

Ljuskälla/or ingår alltid vid leverans!

Teknisk beskrivning på baksidan.

STS SJÄLVTESTSYSTEM

- Test
- Ansluten till 230v
- Fel på ljuskälla
- Fel på batteri
- Fel på elektronik

*STS självtestsystem gör automatiskt ett test under en minut en gång i veckan och var 26:e vecka sker ett 60 minuters test. Eventuella fel indikeras med tydliga dioder. Dioderna talar även om vad som är felaktigt; elektronik, batteri eller ljuskälla. Fellarmet kan i 8W utförande vidarekopplas genom en potentialfri kontakt (som beställs som tillval).

**CIS bus-system är ett centralt övervakningssystem för nödbelysningsarmaturer med inbyggda batterier. Se flik "övervakningssystem".

SERPENS TERMO

Teknisk beskrivning

KABELINFÖRING	1 st 12mm i gavellock
ANSLUTNINGAR	ST1/ST3 4x2,5 mm ² ej överkopplingsbar
LJUSKÄLLA (ingår vid leverans)	ST1-8/ ST3-8 1x8W lysrör G5 (+ värmeelement 50W, total effekt vid centralt aggregat = 58W) ST1-18/ST3-18 2x18W lysrör G13 (+ värmeelement 50W, total effekt vid centralt aggregat = 86W)
BATTERITYP	ST1-8 NiCd 4,8V 1,5 Ah ST1-18 NiCd 4,8V 4 Ah

LUMINANS (Cd/m²)
(Belysningstyrka på piktogrammet)

	Normaldrift vita fält			Nöddrift vita fält			Normaldrift gröna fält			Nöddrift gröna fält		
	Max	Min	Med	Max	Min	Med	Max	Min	Med	Max	Min	Med
ST1-8-STS	400	194	311	229	101	174	48	23	40	23	10	19
ST3-8	400	194	311	400	194	311	48	23	40	48	23	40

Avser enkelsidigt piktogram, för dubbelsidigt kontakta oss eller se www.bergdahls.com "relationshandlingar"

AVSTÅNDSTABELL
(För att erhålla minimum 1 lux)

Armatyrtyp: ST1-8

Höjd (m)	↔	↔	↔	↔
2,8	3,0	8,7	2,4	6,5
3,0	3,0	8,7	2,4	6,6
3,5	2,8	8,7	2,3	6,7
4,0	2,5	8,6	2,0	6,8

Armatyrtyp: ST3-8

Höjd (m)	↔	↔	↔	↔
2,8	4,3	11,4	3,2	8,1
3,0	4,3	11,5	3,2	8,3
3,5	4,3	11,9	3,3	8,7
4,0	4,2	12,1	3,3	9,0
6,0	3,0	11,6	2,5	9,3

Vikttabell	(kg)
ST1-8-STS	2,6
ST1-18-STS	4,3
ST3-8	2,3
ST3-18	3,2

Armatyrtyp: ST1-18

Höjd (m)	↔	↔	↔	↔
2,8	4,6	12,1	3,4	8,4
3,0	4,6	12,3	3,4	8,7
3,5	4,7	12,7	3,5	9,1
4,0	4,7	13,0	3,5	9,5
6,0	3,8	13,1	3,0	10,0

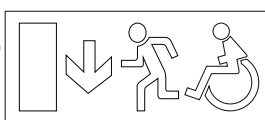
Armatyrtyp: ST3-18

Höjd (m)	↔	↔	↔	↔
2,8	8,5	21,3	5,5	13,0
3,0	8,7	21,8	5,7	13,5
3,5	9,2	23,0	6,1	14,7
4,0	9,5	24,1	6,5	15,6
6,0	10,4	27,2	7,5	18,7
8,0	10,7	29,1	8,1	20,9
10,0	10,6	30,0	8,1	22,3

Ljus beräknat helt utan reflektion från vägg eller tak = verkliga värden blir alltid minst lika bra eller bättre jämfört med beräknade värden. Kontakta oss för exakta ljusberäkningar.

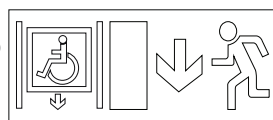
ALTERNATIVA PIKTOGRAM

Skalenlig bild

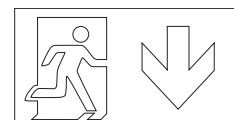


Vid order: ange - RULL före valt piktogram (ex. ST3-8-RULL-PN)

Skalenlig bild

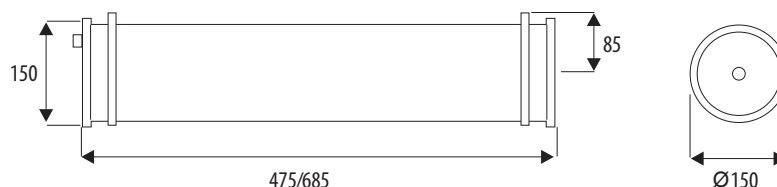


Vid order: ange - HISS före valt piktogram (ex. ST3-8-HISS-PN)



Vid order: ange - ISO före valt piktogram (ex. ST3-8-ISO-PN)

MÅTT



FÖRVÄNTAD LIVSLÄNGD

	Förväntad livslängd* (år)	Bergdahls AB GARANTI** (år)
Amaturstomme	> 10	4
Elektronik	> 10	4
Batteri	> 4	4
Ljuskälla 8W	> 1	0
Ljuskälla 18W	> 2	0



*Med förväntade livslängder avses den tid som komponenten normalt förväntas fungera. Det förekommer dock att komponenten fungerar både kortare och längre tid. Den förväntade livslängden är beräknad efter normala omgivningsförhållanden. Exempelvis kan värme, kyla, dagsljus (UV-ljus), vibrationer förkorta livslängden.

**Bergdahls garanti ger ny komponent om denna slutat fungera inom angiven garantitid.