

viaFlex

Adresserbart centralt batterisystem för nödbelysning



220V

Centralt batterisystem – decentraliserad säkerhet!

viaFlex – det nya nödbelysningskonceptet för centrala batterisystem. Nästan obegränsade möjligheter till övervakning, flexibilitet och kontroll av anslutna armaturer.

- Enklare projektering.
- Kortare kabeldragning.
- Tända och släckta armaturer på samma slinga.
- Snabbare installation.
- Automatisk identifiering av armaturer.
- Windowsbaserad programvara.
- Dataenhet anslutningsbar på lokala platser.
- Fjärrstyrning/fjärravläsning via internet.
- Utbyggnadsbart.

BERGDAHLS AB

NÖDBELYSNING RÄDDAR LIV

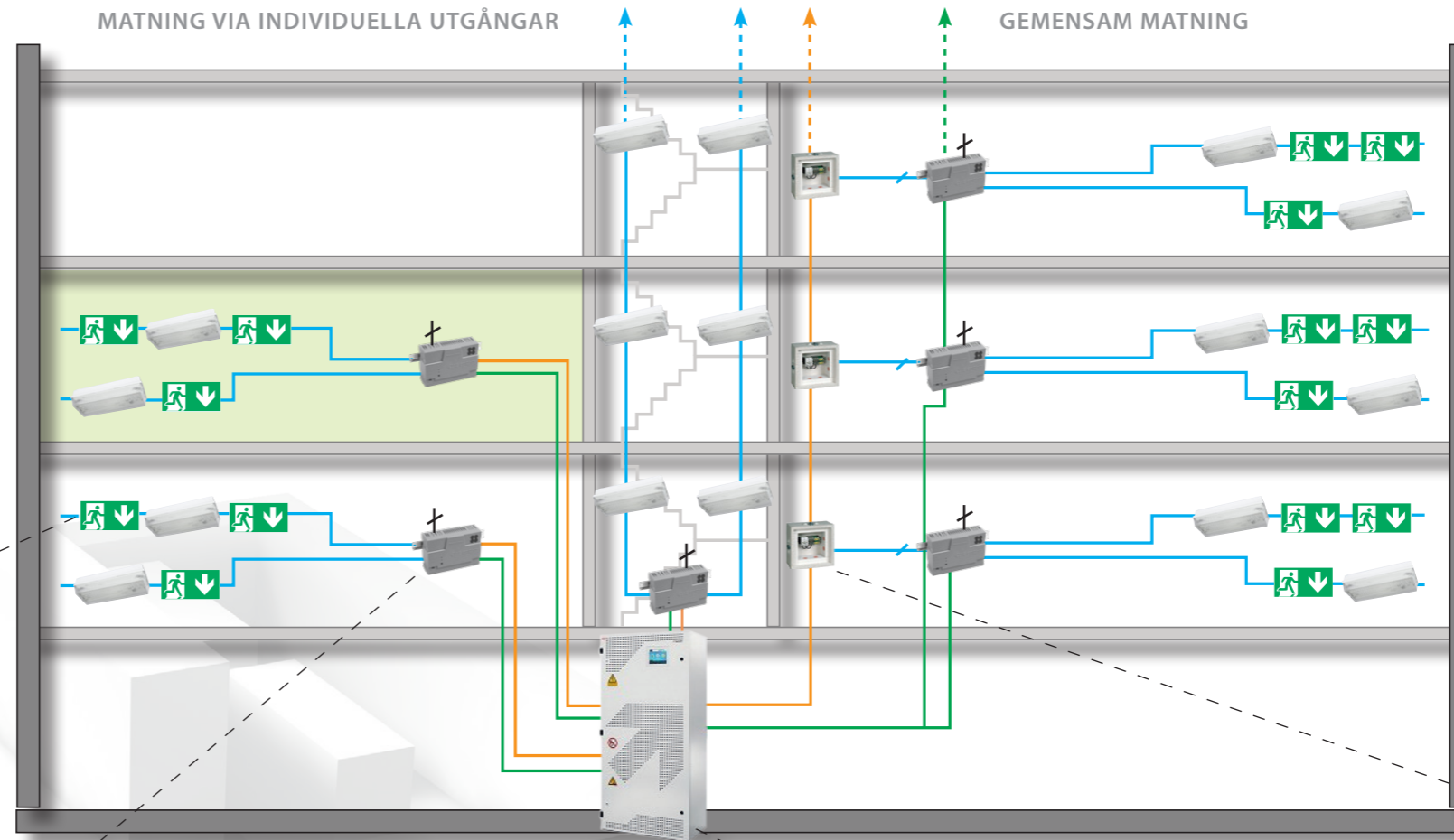
EN SÄKER LÖSNING

Systemet består av en serie intelligenta understationer, som kan programmeras individuellt. Programmeringen som kan ske var som helst i systemet, ger stor frihet.

MINSKADE KOSTNADER

Tack vare minskat behov av brandsäkert installationsmaterial (EI30) och kopplingsdosor medför viaFlex betydande besparingar.

Möjlighet till utbyggnad



- Matarspänning från Sentara CPS. Brandsäker installation (EI30).
- Bus ledning.
- Max 20 armaturer/slinga inkl. Sentara LBS. Normalt behövs ej brandsäker installation inom en brandcell.
- † Ingång spänningsvakt för allmänbelysningen 3x1.5 mm².
- Ex. på brandcell ≤1600m²

viaFlex LBS - ARMATURMODUL

Intelligent kommunikationsenhet i respektive armatur med fast adress för övervakning. Välj om armaturen ska lysa konstant eller endast vid nöddrift.

Armaturerna har ett konstant utbyte av information via sin Sentara US (understation). På detta sätt håller understationen reda på armaturens status och dess matningsspänning. Systemet upptäcker avvikelser och reagerar på eventuella fel inom bråkdelar av en sekund.

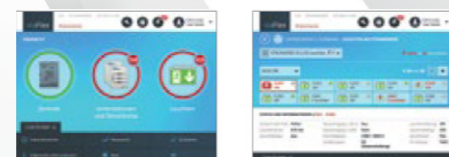
Varje armatur har individuell adress och kan enkelt identifieras. Vid första driftstart kommer understationen automatiskt känna av armaturerna i sitt nätverk och registrera dessa i systemet.

viaFlex US - UNDERSTATION

Självständig microprocessorstyrd understation som utgör gränssnittet mellan kontrollenhet (CPS) och armaturer. Vid strömavbrott slår understationerna omedelbart på nödbelysning inom området. De sparar också alla armaturens data som sedan skickas direkt till det centrala systemet.

Understationens placering är flexibel, då ingen elektronisk styrcentral behövs i själva brandcellen.

Finns med två eller fyra utgångar. Max 40 armaturer och max 750W per slinga.



Windowsbaserad mjukvara. Speciellt framtagen för viaFlex och enkel att använda. Som tillval finns även mjukvaran anpassad för PC.

Extern operatörspanel med statusindikering. Används om man önskar se anläggningens status på annan plats. Exempelvis reception eller driftcentral.

viaFlex CPS

- KONTROLLENHET MED CENTRALT BATTERI
Här registreras och förbereds alla relevanta systemparametrar för vidare utdata till Sentara mobile.



Kopplingsdosa för brandsäker installation med inbyggd säkring.

ENHET



viaFlex CPS

Ange total effekt + 20% (reservkapacitet). kontakta din säljare på Bergdahls för beräkning av effekt.



viaFlex US

Ange antal samt om 2 eller 4 utgångar önskas för respektive US.



ARMATURER

Ange antal av respektive typ nedan.

Kontakta din säljare på Bergdahls så får du hjälp med uppbyggnad av anläggningen.

TILLVAL



viaFlex BRANDSÄKER KOPPLINGSDOSA



viaFlex EXTERN OPERATÖRSPANEL

ARMATUR



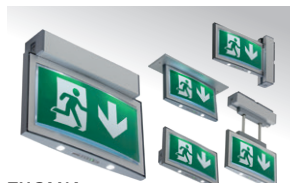
CARINA

IP40 LED □ ◀ 22/32 m



HERCULES/HERCULES TERMO-25°C

IP65 IP67 LED □ IK10 ◀ 30/22 m DOUBBELSID



TUCANA

IP20 LED □ ◀ 28 m



CANES IP54 IP42 LED □
*IP54 utvändigt, IP42 infälld.



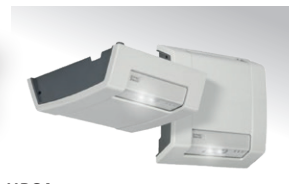
FORNAX

IP40 LED □ ◀ 24/28 m



DRACO

IP40 LED □ ◀ 25 m



URSA

IP65 LED □ IK10 -20



PAVO

IP65 LED □ IK08



SERPENS

IP68 LED □ IK10 ◀ 20 m